

ESSAI D'EVALUATION DE L'ACTION DE LA MICROKINESITHERAPIE SUR LES FIBROMYALGIES

Patrice BENINI - Daniel GROSJEAN

I - PROPOSITION D'EVALUATION

Pour évaluer l'action de la microkinésithérapie sur les fibromyalgies, nous avons proposé à tous les malades qui venaient avec un diagnostic de fibromyalgie, de participer à un protocole d'évaluation. Pour cela nous leur remettons la lettre suivante avec les questionnaires et les enveloppes en annexe.

"Vous souffrez d'une fibromyalgie. Cette maladie peu et mal connue n'a été identifiée que très récemment. Ses causes sont mal connues et de nombreux traitements sont proposés qui ne sont pas toujours efficaces. Pour pouvoir évaluer l'action de la microkinésithérapie, nous vous proposons de remplir les questionnaires ci-joint :

- * les questionnaires A1 et A2 sont à remplir le jour de la séance
- * le questionnaire B est à remplir une semaine après la séance
- * le questionnaire C est à remplir deux semaines après la séance
- * le questionnaire D est à remplir trois semaines après la séance
- * le questionnaire E est à remplir quatre semaines après la séance

Placez ces questionnaires dans les enveloppes timbrées et expédiez-les de suite à l'adresse indiquée.

Merci pour votre participation."

II - DESCRIPTION DES SUJETS INCLUS

A - Identification et renseignements

Nombre de dossiers reçus : 31

Nombre de dossiers complets : 16

- a) Age: 44 ans écart entre 32 et 61 ans
- b) Sexe féminin : 16
- c) Conditions de vie : en générale les patients n'ont pas répondu à ces questions
- d) Caractéristique de l'affection :

* ancienneté : environ 7 ans (écart de 4 mois à 12 ans)

* forme :	- peu sévère :	7
	- sévère :	6
	- très sévère :	2
	- handicapante :	1

en moyenne sévère

* qualité de vie :	- bonne :	4
	- passable :	3
	- mauvaise :	8
	- très mauvaise :	1

en moyenne mauvaise

* autres signes associés :	- trouble du sommeil :	14
	- grande fatigue :	15
	- maux de tête :	11
	- colite spasmodique :	10
	- état dépressif :	10

en moyenne 4 signes associés.

B - Etat de la fibromyalgie

- 1) Activité : côté de 0 à 3, sur un score maximum de 30, en moyenne 16 soit 53 % d'handicap.
- 2) Fréquence : peu de personnes ont répondu à ces questions qui semblent avoir été mal comprises.
- 3) Caractéristiques, cochées de 0 à 10. On a en moyenne pour :

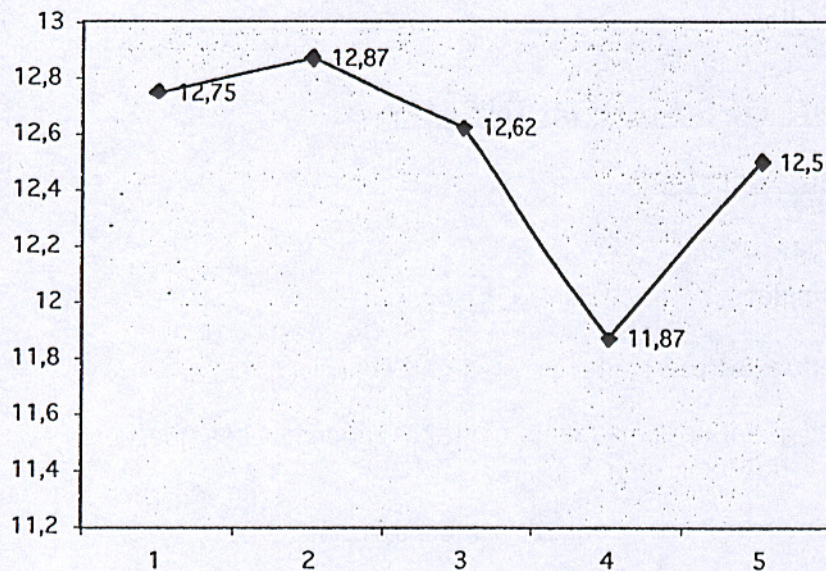
3.1 - capacité au travail :	5,8
3.2 - douleur :	7
3.3 - fatigue :	7,5
3.4 - réveil pénible :	6,5
3.5 - raideur :	7
3.6 - nervosité :	5,7
3.7 - dépression :	4,8

4) Nombre de zones douloureuses comptées en fonction des cercles dessinés sur les schémas en moyenne : 12,9.

5) Retentissement émotionnel côté de 0 à 3 soit sur un score maximum de 42 en moyenne 22,31 soit 53 % d'inconfort.

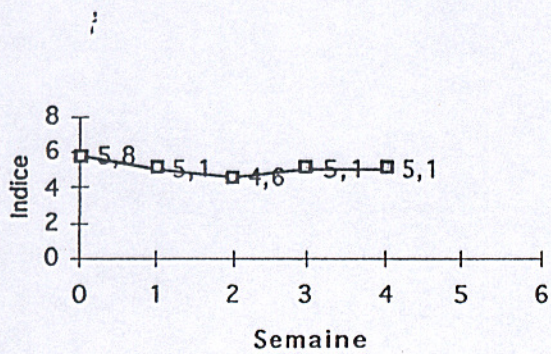
III - EVALUATION DU TRAITEMENT

1) Activité : résultats selon le pourcentage d'handicap.

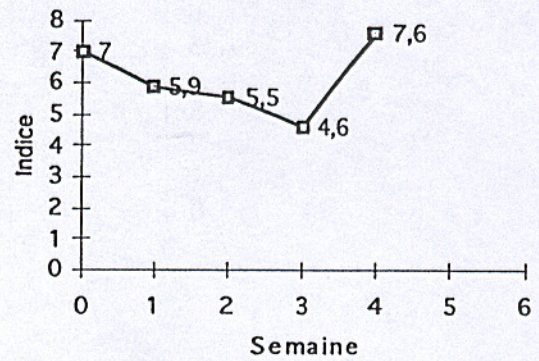


Il n'y a que peu d'amélioration sur l'activité physique.

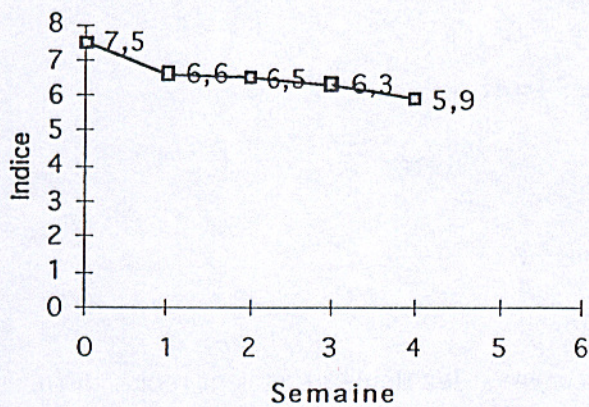
2.1 - Difficulté au travail



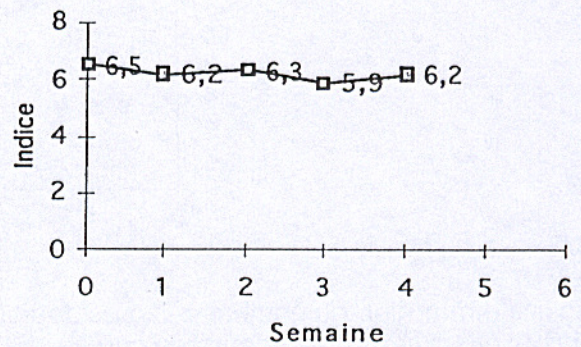
2.2 - Douleurs



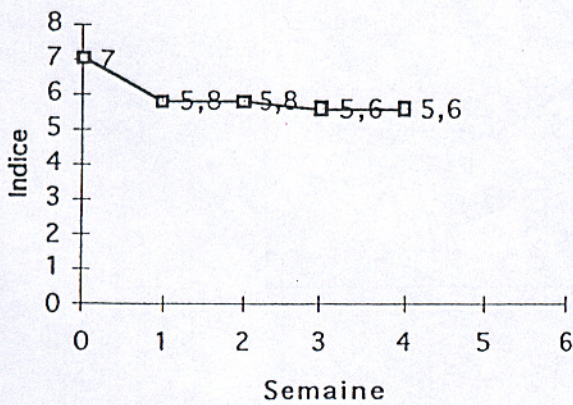
2.3 - Fatigue



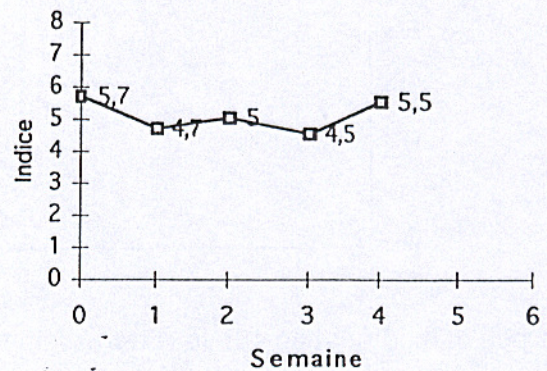
2.4 - Réveil pénible



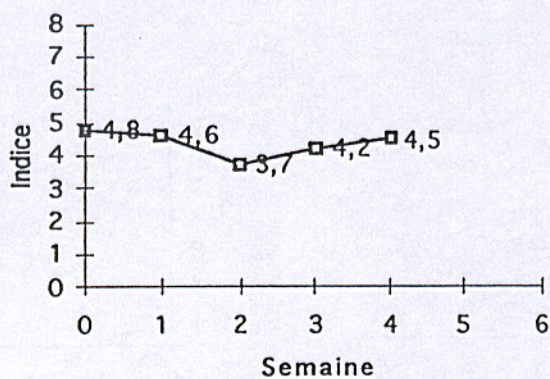
2.5 - Raideur



2.6 - Nervosité

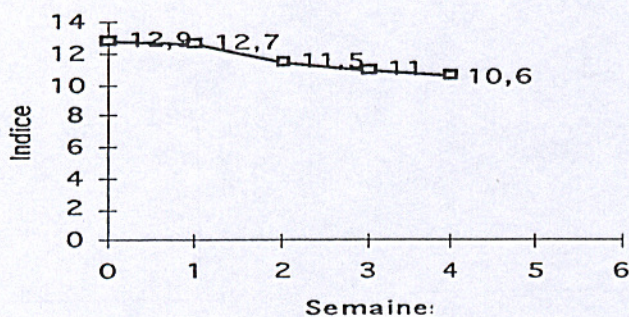


2.7 - Dépression



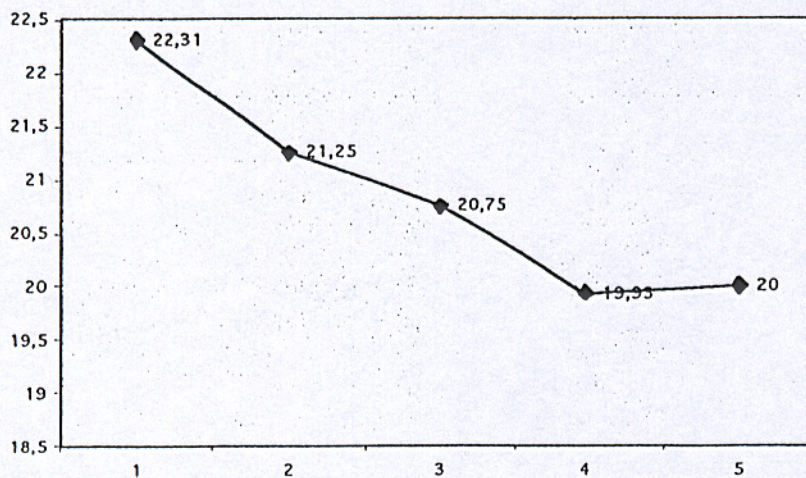
A 15 jours, on observe une amélioration dans toutes les caractéristiques. Cette amélioration peut même être très importante comme pour les douleurs et les raideurs. L'amélioration s'estompe dans les semaines qui suivent et les caractéristiques ont tendance à revenir au niveau de départ.

3) Zones douloureuses : nombre de zones indiquées sur les schémas en moyenne.



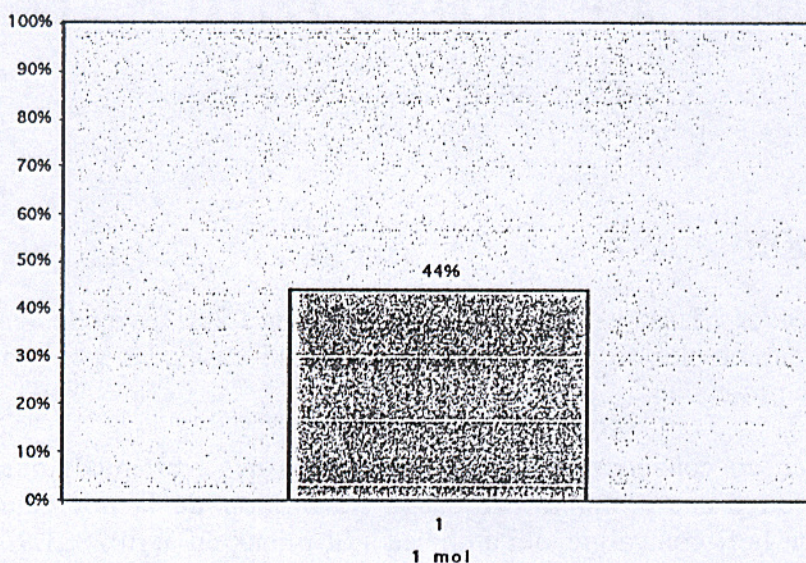
Il y a une diminution du nombre de zones douloureuses comme si les douleurs étaient moins diffuses et plus fixées à certains endroits du corps.

4) Retentissement émotionnel : en pourcentage d'handicap.



Il n'y a que peu de modification sur le retentissement émotionnel.

5) Pourcentage de satisfaction du patient concernant l'efficacité de la microkinésithérapie sur leur symptôme : sur une échelle de 0 à 10 % = 44 %.



Les patients sont satisfaits par ce type de traitement à près de 50 %, même si les résultats objectifs ne sont pas dans les mêmes proportions.

IV - DISCUSSION

Si la diminution des symptômes est constante dans tous les cas, le nombre trop faible de dossiers exploitables ne permet pas d'avoir des résultats significatifs. On peut toute fois noter que l'amélioration est relativement faible ; qu'elle est en moyenne persistante sur trois semaines et que cet effet s'épuise après cette période.

Dans le cas de la fibromyalgie, la stimulation par la microkinésithérapie des étiologies responsables du désordre semble insuffisante. Il faut contrôler en plus la manière dont le corps a réagit à ces étiologies en étudiant les différents modes de réponses possibles.

V - CONCLUSION

Après cette étude, on peut conclure :

- à aucun effet iatrogène après une séance de microkinésithérapie ;
- à un effet positif non durable qui a besoin d'être amplifié et amélioré soit par :
 - * une deuxième séance 2 ou 3 semaines après la première ;
 - * un nouveau protocole de traitement permettant de remettre en route des mécanismes de réintégration des zones exclues qui semblent être une caractéristique de cette affection.